

# can-am®



Abbigliamento e abbigliamento protettivo

2025

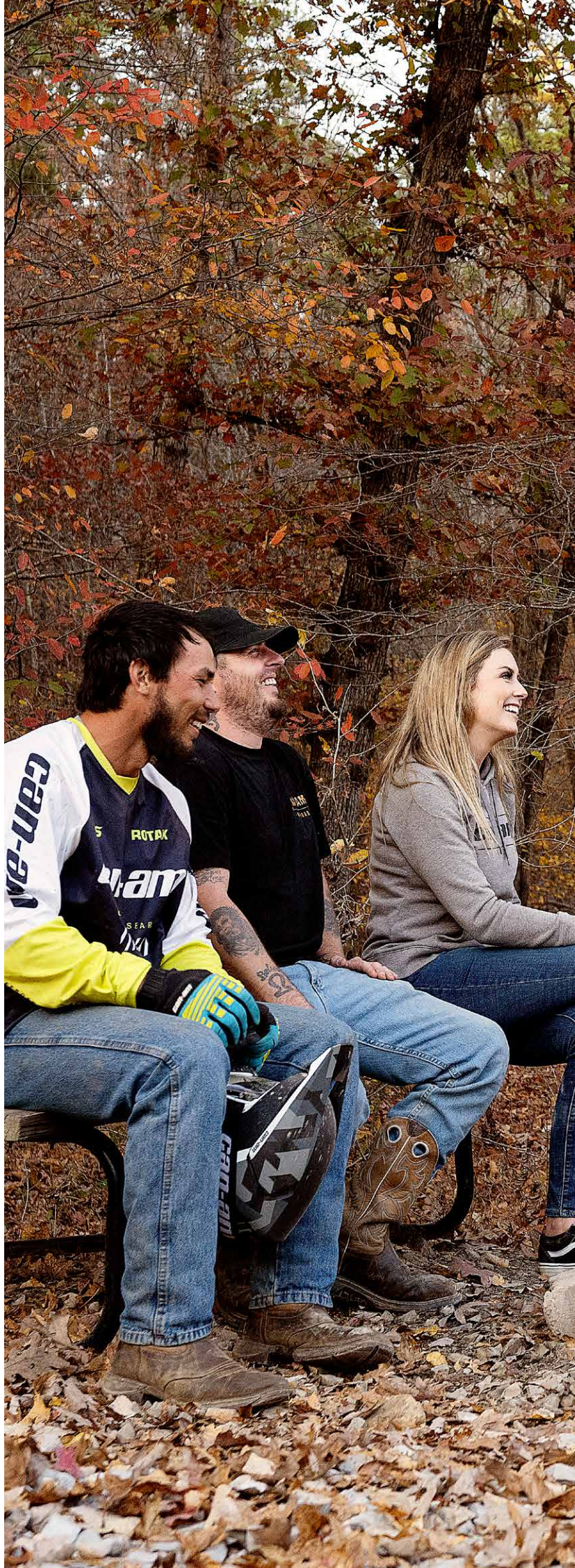
Caschi, occhiali protettivi, abbigliamento casual e tecnico

# SOMMARIO

Schema delle taglie	4
Sistemi di comunicazione	7
Caschi	9
Occhiali protettivi	11
Cam-Am x FastHouse	13
Collezione Expedition	18
Abbigliamento Mud	19
Abbigliamento per collo	19
Maglie	20
Collezione Performance	20
Guanti	21
Collezione Utility	23
Collezione Woodsman	23
Collezione Premium	24
Collezione Signature	24
Copricapi	25
Collezione Kid	25
Borse	26

## CANAMOFFROAD.COM

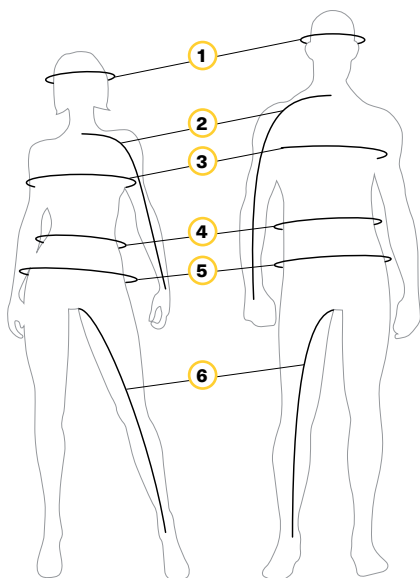
© 2024 Bombardier Recreational Products Inc. (BRP). Tutti i diritti riservati. ®, TM e il logo BRP sono marchi registrati di BRP o delle sue affiliate. Negli Stati Uniti, i prodotti sono distribuiti da BRP US Inc. †Tutti gli altri marchi sono di proprietà dei rispettivi titolari. BRP si riserva il diritto di sospendere o modificare specifiche, prezzi, design, caratteristiche, modelli o dotazioni senza incorrere in alcun obbligo. Alcuni modelli descritti potrebbero comprendere accessori opzionali. Le prestazioni dei prodotti possono variare in funzione di condizioni atmosferiche, temperatura, altitudine, livello di abilità di guida e peso del pilota/dei passeggeri. BRP consiglia un corso di formazione per tutti gli utenti di ATV-SxS. Rivolgersi al proprio concessionario o contattare l'ATV Safety Institute al numero 1 800 887 2887 (USA) o il Canadian Safety Council al numero 1 613 739 1535 (Canada). L'utilizzo di ATV e SxS potrebbe essere rischioso. Non superare mai la capacità di carico di ATV- SxS. Tutti i modelli di ATV per adulti sono destinati ad essere utilizzati da conducenti di età pari o superiore a 16 anni. Tutti i modelli di ATV per giovani di oltre 6 anni sono destinati ad essere utilizzati da bambini di età pari o superiore a 6 anni. Tutti i modelli di ATV per giovani di oltre 10 anni sono destinati ad essere utilizzati da bambini di età pari o superiore a 10 anni. Tutti i modelli di ATV per giovani di oltre 14 anni sono destinati ad essere utilizzati da ragazzi di età pari o superiore a 14 anni. Tutti i ragazzi devono avere le idonee capacità psico-fisiche per utilizzare un ATV per ragazzi con responsabilità e devono sempre essere sotto la supervisione di un adulto. Non utilizzare su percorsi pubblici gli ATV per ragazzi, se non consentito dalla normativa locale. Leggere attentamente il manuale dell'operatore del veicolo. Seguire tutte le istruzioni e le disposizioni di sicurezza e osservare le leggi e le normative vigenti. ATV e SxS sono destinati esclusivamente all'utilizzo fuoristrada. Non devono mai circolare su superfici asfaltate o strade pubbliche. Per garantire la sicurezza, conducente e passeggero devono sempre indossare casco, protezione per gli occhi e indumenti protettivi adeguati. Non guidare mai sotto l'effetto di alcool o stupefacenti. Evitare manovre acrobatiche. Evitare le velocità eccessive e prestare particolare attenzione su terreni accidentati. Guidare sempre responsabilmente e in sicurezza. Per ulteriori dettagli, consultare un concessionario BRP autorizzato e visitare <https://can-am.brp.com>.





# SCHEMA DELLE TAGLIE

## COME MISURARE



- Per ottenere i migliori risultati, è consigliabile farsi aiutare da un'altra persona per prendere le misure.
- Misurare la taglia indossando solo biancheria intima.
- Il metro da sarto deve aderire al corpo, ma non essere eccessivamente stretto ad esso.
- Nel caso in cui il valore di misurazione rientri tra due taglie, ordinare la taglia più grande.

<b>1 TESTA</b>	Attorno alla testa, dal centro della fronte, sulle orecchie e sulla naturale protuberanza sulla parte posteriore della testa.
<b>2 LUNGHEZZA BRACCIO</b>	Lasciare il braccio disteso sul fianco, leggermente piegato. Misurare la distanza tra il centro del collo (posteriormente) e il polso, passando lungo tutto il braccio.
<b>3 PETTO / BUSTO</b>	Effettuare la misurazione sotto le braccia, attorno alla circonferenza maggiore del petto.
<b>4 VITA</b>	Effettuare la misurazione attorno alla vita, tenendo un dito tra il metro a nastro e il corpo.
<b>5 FIANCHI</b>	Attorno alla parte più larga del bacino.
<b>6 CAVALLO</b>	Senza scarpe, dal cavallo a terra.

## Quale codice rappresenta il tuo stile?

- 1 Trova la tua taglia e il tuo colore.
- 2 Il codice corrispondente è IL CODICE da utilizzare per completare il numero di parte nell'ordine.

Esempio: 440975 (numero stile per giubbotto Sythe Mesh, uomo, CE/UKCA)  
06 (codice taglia M)  
90 (codice colore nero)

Stile	Taglia	Colore
<b>SKU completa: 440975</b>	<b>06</b>	<b>90</b>

### CODICE TAGLIA

Adulto		Adulto		Adulto		Adulto		Adulto		Adulto		Giovani/Bambini/e	
Taglia	Codice	Taglia	Codice	Taglia	Codice	Taglia	Codice	Taglia	Codice	Taglia	Codice	Taglia	Codice
Taglia unica	00	XLT	13	X	26	5	24	13	33	36	40	3-4	79
XS	02		14	1X	86	6	25	14	34	38	41	5-6	52
S	04	2XLT	15	2X	87	7	27	16	35	40	42	6-8	48
M	06	3XL	16	3X	95	8	28	18	78	42	43	7-8	54
MT	07	3XLT	17	1	20	9	29	28	36			10-12	49
L	09	4XL	18	2	21	10	30	30	37	S/M	72	14-16	50
LT	10	4XLT	19	3	22	11	31	32	38	M/L	91		
XL	12	5XL	88	4	23	12	32	34	39	L/XL	73		

### CODICE COLORE

Nome	Codice	Nome	Codice	Nome	Codice	Nome	Codice
Trasparente	00	Rosso Lava	17	Viola	41	Blu Indigo	82
Bianco	01	Colori fantasia	18	Viola Deep	42	Blu Royal	83
Marrone	04	Silver a specchio	22	Grigio fumo	57	Navy	89
Grigio Charcoal	07	Magnesium	24	Città	70	Nero	90
Silver	08	Lilla	25	Teal	74	Nero con grafiche	94
Grigio	09	Giallo Hi-Vis	26	Turchese (Aqua)	76	Ambra	95
Giallo	10	Heather Charcoal	29	Verde Army	77	Avorio	97
Gold	11	Rosso	30	Blu Denim	79		
Arancione	12	Rosa	36	Blu	80		
Coral	13	Ice	38	Blu chiaro	81		

## ABBIGLIAMENTO E ABBIGLIAMENTO SPORTIVO

### UOMO 170 - 182 CM

	XS	S	M	L	XL	2XL	3XL
<b>Codice taglia</b>	<b>02</b>	<b>04</b>	<b>06</b>	<b>09</b>	<b>12</b>	<b>14</b>	<b>16</b>
<b>Torace</b>	81-86	88-92	96-101	107-112	117-122	127-132	137-142
<b>Vita</b>	66-71	74-79	81-86	91-97	101-107	112-117	122-127
<b>Fianchi (seduta)</b>	81-86	88-92	96-101	107-112	117-122	127-132	137-142
<b>Lunghezza braccio</b>	76	79	81	84	86	89	89
<b>Cavallo</b>	79	80	81	81	81	81	81

### DONNA 160 - 176 CM

	XS	S	M	L	XL	2XL	3XL
<b>Codice taglia</b>	<b>02</b>	<b>04</b>	<b>06</b>	<b>09</b>	<b>12</b>	<b>14</b>	<b>16</b>
<b>Torace</b>	83-88	88-92	94-99	101-107	112-117	122-127	132-142
<b>Vita</b>	69-74	74-79	79-84	86-91	96-101	107-112	117-127
<b>Fianchi (seduta)</b>	91-97	96-101	101-107	109-114	112-124	122-135	140-150
<b>Lunghezza braccio</b>	74	76	76	79	79	81	81
<b>Cavallo</b>	76	76	76	76	76	76	76

Le informazioni sulle taglie dei caschi sono disponibili a pagina 9.

Le informazioni sulle taglie dei guanti sono disponibili a pagina 21.



# VIBE: SEMPLICEMENTE MIGLIORE

Ora utilizzabile con la maggior parte dei caschi BRP, la nuova versione aggiornata di Vibe Universal Communication System consente di continuare a divertirsi durante le uscite.



Il nuovo Vibe Universal Communication System offre una connettività e una versatilità senza precedenti durante la guida. Completamente compatibile con quasi tutti i caschi BRP, questo sistema di comunicazione è praticamente un'estensione dell'ecosistema del veicolo: questo accessorio consente di chiacchierare, ascoltare e guidare tutto il giorno in tutta comodità, indipendentemente dal freddo!

## CONOSCI VIBE E L'APP BRP GO!?

Pronti, imposta, vai! Imposta e gestisci Vibe Universal Communication System in pochissimo tempo direttamente nell'app mobile gratuita BRP GO! È possibile controllare il livello della batteria, cambiare la lingua del dispositivo e molto altro!

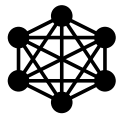
SEMPLICITÀ ONE-CLICK-TO-CONNECT

SISTEMA DI COMUNICAZIONE INTEGRATO

SEMPLICE INSTALLAZIONE

CARICA RAPIDA BATTERIA, DURATA 8 ORE  
A -20 °C, FINO A 11 ORE A 20 °C

TECNOLOGIA OPEN MESH (COMPATIBILE  
CON IL SISTEMA SENA MESH)



INTERFONO OPEN  
MESH: SENZA LIMITI



BLUETOOTH® 5.1



INTERFONO MESH DI  
GRUPPO: 24 UTENTI



INTERFONO 1,6 KM



COMANDI VOCALI  
MULTILINGUE



CONTROLLO  
AVANZATO DEL  
RUMORE™

# SISTEMI DI COMUNICAZIONE

UNISEX

**NOVITÀ** Vibe Universal Comm System by BRP

929105 • Taglia unica

Nero opaco (93)



Vibe Universal Comm System con qualità audio superiore per ogni casco BRP.

- Audio Harman Kardon®.
- Mesh 2.0: Solida affidabilità e compatibilità con dispositivi Sena Mesh.
- Batteria di grande capacità con 8 ore di conversazione a -20 °C.
- Semplicità One-Click-to-Connect.
- Mesh Intercom™ che offre qualità audio superiore.
- 1 antenna per una portata in linea d'aria di 1,6 km.
- Protocollo multicanale Open Mesh che consente agli utenti di scegliere fra 9 canali di comunicazione.

- Abilitato Bluetooth® 5.1.
- Comodità di accesso all'assistente digitale ad attivazione vocale ("Hey Google"/"Hey Siri").
- Ricarica rapida del 30% più veloce.
- Interfaccia utilizzabile con i guanti.
- Compatibile con la maggior parte dei caschi BRP.
- Compatibile con molti veicoli BRP con controllo per silenziare/attivare, alzare o abbassare il volume e visualizzare informazioni come lo stato della batteria e il canale Mesh.



# CASCHI PYRA



**CAN-AM PYRA FADE - BIANCO**  
929078\_01



**CAN-AM PYRA DUNE - SABBIA**  
929039\_03



**CAN-AM PYRA FADE - TURCHESE**  
929078\_76



**CAN-AM PYRA DUNE - ROSSO**  
929039\_30



**CAN-AM PYRA DUNE - GRIGIO CHARCOAL**  
929039\_07

Progettati internamente da BRP per prestazioni ottimali.



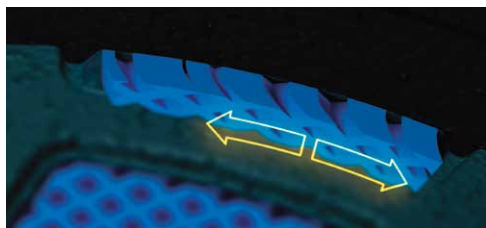
LEGGERO



ACCESSIBILE



DOT / ECE



## PROTEZIONE

Energy Reduction Technology (ERT) allontana la forza dalla testa in caso di caduta.



## LEGGERO

Il nostro casco più leggero da 1.310 g (taglia Large).



## AIRFLOW

Per non sudare durante il viaggio con la mentoniera aperta, deflettore antivento rimovibile e prese d'aria posteriori.



# CASCHI

UNISEX

## Casco Can-Am Pyra Fade

DOT ECE22.06

929078 • XS, S, M, L, XL, 2XL, 3XL

Beige (02), Grigio (09), Turchese (Aqua) (76), Bianco (01)



- Garanzia limitata 4 anni.
- Calotta in composito plastico avanzato con tecnologia (ERT) di riduzione dell'energia.
- Visiera completamente regolabile.
- Sistema di ventilazione hi-max anteriore e posteriore per massimizzare il raffreddamento.
- Imbottitura interna antiumidità rimovibile, lavabile e sostituibile.
- Cinturino leggero a doppia D.
- Peso: ± 1310 grammi nella misura Large.
- Certificazione DOT/ECE 2206.

## Casco Can-Am Pyra

DOT ECE22.06

929038 • XS, S, M, L, XL, 2XL, 3XL

Grigio antracite (07), Rosso (30), Blu (80)



- Garanzia limitata 4 anni.
- Calotta in composito plastico avanzato con tecnologia (ERT) di riduzione dell'energia.
- Visiera completamente regolabile.
- Sistema di ventilazione hi-max anteriore e posteriore per massimizzare il raffreddamento.
- Imbottitura interna antiumidità rimovibile, lavabile e sostituibile.
- Cinturino leggero a doppia D.
- Peso: ± 1310 grammi nella misura Large.
- Certificazione DOT/ECE 2206.

## Casco Can-Am Pyra Dune

DOT ECE22.06

929039 • XS, S, M, L, XL, 2XL, 3XL

Sabbia (03), Grigio antracite (07), Grigio (09), Rosso (30)



- Garanzia limitata 4 anni.
- Calotta in composito plastico avanzato con tecnologia (ERT) di riduzione dell'energia.
- Visiera completamente regolabile.
- Sistema di ventilazione hi-max anteriore e posteriore per massimizzare il raffreddamento.
- Imbottitura interna antiumidità rimovibile, lavabile e sostituibile.
- Cinturino leggero a doppia D.
- Peso: ± 1310 grammi nella misura Large.
- Certificazione DOT/ECE 2206.

## Casco Can-Am Exome

DOT ECE22.06

929040 • XS, S, M, L, XL, 2XL, 3XL

Bianco (01), Sabbia (03), Grigio antracite (07)



- Perfetto per la guida avventurosa, su strada o fuoristrada.
- Casco modulare con calotta in materiale plastico composito avanzato.
- Visiera Pinlock antigraffio e regolabile in più posizioni.
- Visiera parasole retrattile-intercambiabile.
- Profilo aerodinamico rimovibile.
- Fodere lavabili e ultra-confortevoli.
- Prese d'aria e sfiati regolabili.
- Certificazione DOT/ECE 2206.

# CASCHI

## UOMO E DONNA

	2XS	XS	S	M	L	XL	2XL	3XL
Codice taglia	01	02	04	06	09	12	14	16
Testa (pollici)	20 <sup>7</sup> / <sub>8</sub> -21 <sup>1</sup> / <sub>4</sub>	21 <sup>5</sup> / <sub>8</sub> -22	22 <sup>3</sup> / <sub>8</sub> -22 <sup>3</sup> / <sub>4</sub>	23 <sup>1</sup> / <sub>8</sub> -23 <sup>3</sup> / <sub>8</sub>	24-24 <sup>3</sup> / <sub>8</sub>	24 <sup>3</sup> / <sub>4</sub> -25 <sup>1</sup> / <sub>8</sub>	25 <sup>1</sup> / <sub>2</sub> -25 <sup>3</sup> / <sub>8</sub>	25 <sup>1</sup> / <sub>2</sub> -25 <sup>3</sup> / <sub>8</sub>
Testa (cm)	53-54	55-56	57-58	59-60	61-62	63-64	65-66	65-66



# OCCHIALI PROTETTIVI FLINT FADE

Gli occhiali Can-Am Flint sono dotati di lente PC iniettata, antigraffio e antiappannamento con un'ottica priva di distorsioni.

- ✓ Protezione UV
- ✓ Antiappannamento
- ✓ Antigraffio
- ✓ Frameless
- ✓ Seconda lente inclusa
- ✓ Ideati per il casco Pyra



- 1) OCCHIALI PROTETTIVI CAN-AM FLINT FADE - CROMO  
448778\_99
- 2) OCCHIALI PROTETTIVI CAN-AM FLINT FADE - ROSSO  
448778\_30
- 3) OCCHIALI PROTETTIVI CAN-AM FLINT FADE - GIALLO  
448778\_10

# OCCHIALI PROTETTIVI

UNISEX

## Occhiali protettivi Can-Am Flint Photochromic

448779 • Taglia unica

Grigio Charcoal (07)



- Schiuma termoformata a 3 strati per il viso che offre la migliore vestibilità.
- Il cinturino in silicone antiscivolo mantiene gli occhiali in posizione.
- La lente cilindrica in PC stampata a iniezione offre una visione senza distorsioni e una maggiore resistenza agli urti.
- Lente VLT dall'80% al 28% antigraffio e antiappannamento e con rivestimento a specchio.
- Paranaso rimovibile per una maggiore deflessione contro i detriti.

## Occhiali protettivi Can-Am Flint Fade

448778 • Taglia unica

Cromo (99), Rosso (30), Turchese (Aqua) (76), Giallo (10)



- Schiuma termoformata a 3 strati per il viso che offre la migliore vestibilità.
- Il cinturino in silicone antiscivolo mantiene gli occhiali in posizione.
- La lente cilindrica in PC stampata a iniezione offre una visione senza distorsioni e una maggiore resistenza agli urti.
- Lenti colorate antigraffio e antiappannamento con rivestimento a specchio.
- Lenti extra limpide per condizioni di bassa luminosità.
- Paranaso rimovibile per una maggiore deflessione contro i detriti.

## Occhiali protettivi Can-Am Flint Dune

448726 • Taglia unica

Sabbia (03), Grigio Charcoal (07), Grigio (09)



- Schiuma termoformata a 3 strati per il viso che offre la migliore vestibilità.
- Il cinturino in silicone antiscivolo mantiene gli occhiali in posizione.
- La lente cilindrica in PC stampata a iniezione offre una visione senza distorsioni e una maggiore resistenza agli urti.
- Lenti colorate antigraffio e antiappannamento con rivestimento a specchio.
- Lenti extra limpide per condizioni di bassa luminosità.
- Paranaso rimovibile per una maggiore deflessione contro i detriti.

## Occhiali protettivi Can-Am Trench OTG

448792 • Taglia unica

Nero opaco (93)



- Schiuma termoformata a 3 strati per il viso che offre la migliore vestibilità.
- Il cinturino in silicone antiscivolo mantiene gli occhiali in posizione.
- La lente cilindrica in PC stampata a iniezione offre una visione senza distorsioni e una maggiore resistenza agli urti.
- Lente singola antigraffio e antiappannamento.
- Paranaso rimovibile per una maggiore deflessione contro i detriti.
- Si adatta alla maggior parte degli occhiali da vista presenti sul mercato con altezza delle lenti inferiore a 51 mm e larghezza delle stanghette di 146 mm.

## Occhiali protettivi Can-Am Trench

448696 • Taglia unica

Bianco (01), Grigio antracite (07), Rosso (30), Blu (80)



- Schiuma termoformata a 3 strati per il viso che offre la migliore vestibilità.
- Il cinturino in silicone antiscivolo mantiene gli occhiali in posizione.
- La lente cilindrica in PC stampata a iniezione offre una visione senza distorsioni e una maggiore resistenza agli urti.
- Lente singola antigraffio e antiappannamento.
- Paranaso rimovibile per una maggiore deflessione contro i detriti.

# CAN-AM x FASTHOUSE

Le corse nel deserto sono nelle radici di Fasthouse. La loro passione è forgiata dall'amicizia, dai bei momenti e dall'eredità dei pionieri che sono venuti prima di noi.

Fasthouse è costruita sull'eredità di coloro che l'hanno preceduta, mentre traccia il proprio percorso come Purveyors of Good Times®. Questa collezione unisce l'estetica di Fasthouse con il coraggio di Can-Am Off-Road, una partnership che stabilisce un nuovo punto di riferimento per lo stile di vita fuoristrada, catturando il punto centrale dei loro valori condivisi e lasciando dietro di sé un'eredità affinché tutti possano goderne.



1) MAGLIA A MANICHE LUNGHE  
CAN-AM X FH DESERT RACER  
- BIANCO  
288011\_01

2) BEANIE CAN-AM X FH CUFF  
BEANIE - NERO  
288079\_90

3) MAGLIETTA CAN-AM X FH  
RACING - BIANCO  
288048\_01

4) MAGLIA A MANICHE LUNGHE  
CAN-AM X FH NO BOUNDARIES  
- NERO  
288016\_90

5) CAPPELLINO A TESA PIATTA  
CAN-AM X FH RACING -  
MARRONE  
448804\_04

6) T-SHIRT CAN-AM X FH  
OFF-ROAD - GRIGIO HEATHER  
288042\_27

7) T-SHIRT CAN-AM X FH NO  
BOUNDARIES - WINE  
288040\_32

8) CAPPELLINO CON BADGE  
CAN-AM X FH - AVORIO  
448805\_97

9) T-SHIRT CON BADGE CAN-AM X  
FH - DARK NAVY  
288025\_16

10) T-SHIRT CAN-AM X FH DUST  
TO DAWN - NERO  
288050\_90

# CAM-AM x FASTHOUSE

UOMO

## Motorall Can-Am x FH

441716 • 28, 30, 32, 34, 36, 38, 40, 42

Bronzo (92), Nero (90)



Motorall® è il nostro vero pantalone da moto Grindhouse in un taglio unico.

- 69% poliestere, 27% nylon, 4% spandex.
- Ampie tasche con zip sul petto e sulle cosce.
- Tasche di ventilazione a rete con zip sulle cosce.
- Cerniera zip per soste veloci.
- Bretelle elastiche regolabili confortevoli per una facile indossabilità.
- Poliestere 600 denari e tessuto stretch in 4 direzioni.
- Passanti morbidi per radio, utensili e accessori sulla parte superiore del petto.
- Cuciture doppie e triple con filo in nylon ad alta resistenza.
- Fodera ottimizzata in tricot morbido e setoso a ¾ di lunghezza della ginocchiera.
- Con motivo e vestibilità adatti a ogni stile di pilota.

“Accertarsi di utilizzare i codici corretti per la taglia in base allo schema a pagina 3”

## Jersey Can-Am x FH

288075 • S, M, L, XL, 2XL, 3XL

Nero con grafiche (94)



Jersey ad alte prestazioni con materiali traspiranti e taglio tradizionale.

- 100% poliestere.
- Grafiche serigrafate in seta di alta qualità.
- I materiali traspiranti mantengono asciutti.
- Aperture in rete sui lati e sotto le maniche per favorire il flusso d'aria.
- Fascia posteriore allungata per mantenere la maglia infilata e ben posizionata.
- Vestibilità sportiva, moderatamente aderente su tutto il corpo e le maniche.
- Cuciture overlocked per una maggiore resistenza e longevità.

## NOVITÀ Felpa con cappuccio Can-Am x FH Racing

288013 • S, M, L, XL, 2XL, 3XL

Nero (90)



Felpa con cappuccio, peso medio, uomo.

- 80% cotone, 20% poliestere.
- Materiale morbido di peso medio (280 gsm).
- Due tasche anteriori a filo.
- Occhielli in metallo e cordino per il cappuccio.
- Vestibilità da felpa con cappuccio foderato.
- Grafiche serigrafate.
- Costine sui polsini delle maniche e sull'orlo girovita.

## Felpa Duster con cappuccio e chiusura a zip Can-Am x FH

288077 • S, M, L, XL, 2XL, 3XL

Nero (90)



Felpa tradizionale con cappuccio e zip, peso medio.

- 80% cotone, 20% poliestere.
- Materiale ultramorbido di peso medio (8 oz).
- Tessuto tinto con grafiche serigrafate.
- Cappuccio sfoderato con zip.
- Occhielli in metallo e cordino per il cappuccio.
- Costine sui polsini e sull'orlo girovita.

**NOVITÀ** Maglia a maniche lunghe Can-Am x FH Desert Racer

288011 • S, M, L, XL, 2XL, 3XL

Bianco (01)



Maglia in cotone pettinato a filo ritorto 100% ultramorbida.

- 100% cotone.
- 150 gsm.
- Materiale morbido e leggero.
- Colletto a girocollo.
- Grafiche serigrafate, inchiostro Plastisol.

**NOVITÀ** Maglia a maniche lunghe Can-Am x FH No Boundaries

288016 • S, M, L, XL, 2XL, 3XL

Nero (90)



Maglia in cotone pettinato a filo ritorto 100% ultramorbida.

- Cotone pettinato a filo ritorto 100%.
- 150 gsm.
- Materiale morbido e leggero.
- Colletto a girocollo.
- Grafiche serigrafate, inchiostro Plastisol.

**NOVITÀ** T-shirt badge Can-Am x FH

288025 • S, M, L, XL, 2XL, 3XL

Dark Navy (16), Bianco (01)



Maglia ultramorbida in poli-cotone.

- 50% cotone, 50% poliestere.
- Materiale morbido e leggero.
- Colletto a girocollo.
- Grafiche serigrafate.

**NOVITÀ** T-shirt Can-Am x FH Racing

288048 • S, M, L, XL, 2XL, 3XL

Nero (90), Bianco (01)



Maglia in cotone pettinato a filo ritorto 100% ultramorbida.

- Cotone pettinato a filo ritorto 100%.
- Materiale morbido e leggero.
- Colletto a girocollo.
- Grafiche serigrafate, inchiostro Plastisol.

**NOVITÀ** T-shirt Can-Am x FH Dust to Dawn

288050 • S, M, L, XL, 2XL, 3XL

Verde Army (77), Nero (90)



Maglia ultramorbida.

- Tinta unita: Cotone pettinato a filo ritorto 100%.
- Colore Heather: 50% cotone, 50% poliestere.
- Materiale morbido e leggero.
- Colletto a girocollo.
- Grafiche serigrafate.

**Maglia** Can-Am x FH Coilover

288065 • S, M, L, XL, 2XL, 3XL

Nero (90), Bronzo (92)



Maglia in cotone pettinato a filo ritorto 100% ultramorbida.

- Cotone pettinato a filo ritorto 100%.
- Materiale morbido e leggero.
- Colletto a girocollo.
- Grafiche serigrafate, inchiostro Plastisol.

**NOVITÀ** Felpa con cappuccio Can-Am x FH Racing

288039 • S, M, L

Nero (90)



- Felpa con cappuccio, peso medio, donna.
- 80% cotone, 20% poliestere.
  - Materiale morbido di peso medio (8 oz).
  - Due tasche anteriori a filo.
  - Occhielli in metallo e cordino per il cappuccio.
  - Vestibilità da felpa con cappuccio foderato.
  - Grafiche serigrafate.
  - Costine sui polsini delle maniche e sull'orlo girovita.

**Jersey Can-Am x FH**

288081 • XS, S, M, L, XL, 2XL

Nero (90), Argento (08)



- Jersey ad alte prestazioni con materiali traspiranti e taglio tradizionale.
- 100% poliestere.
  - Grafiche serigrafate in seta di alta qualità.
  - I materiali traspiranti mantengono asciutti.
  - Aperture in rete sui lati e sotto le maniche per favorire il flusso d'aria.
  - Fascia posteriore allungata per mantenere la maglia infilata e ben posizionata.
  - Vestibilità sportiva, moderatamente aderente su tutto il corpo e le maniche.
  - Cuciture overlocked per una maggiore resistenza e longevità.

**Maglia a maniche lunghe Can-Am x FH**

288083 • S, M, L

Nero (90), Bianco (01)



- Maglia a maniche lunghe ultramorbida in poli-cotone.
- 50% cotone, 50% poliestere.
  - Materiale morbido e leggero.
  - Colletto a girocollo.
  - Grafiche serigrafate.

**NOVITÀ** T-shirt Can-Am x FH No Boundaries

288040 • XS, S, M, L, XL, 2XL

Nero (90), Wine (32)



- Maglia ultramorbida in poli-cotone.
- 50% cotone, 50% poliestere.
  - Materiale morbido e leggero.
  - Colletto a girocollo.
  - Grafiche serigrafate.

**NOVITÀ** T-shirt Can-Am x FH Off-Road

288042 • XS, S, M, L, XL, 2XL

Grigio Heather (27), Bianco (01)



- Maglia ultramorbida in poli-cotone.
- 50% cotone, 50% poliestere.
  - Materiale morbido e leggero.
  - Colletto a girocollo.
  - Grafiche serigrafate.

**Maglia Can-Am x FH**

288082 • XS, S, M, L, XL, 2XL

Nero (90)



- Maglia ultramorbida in poli-cotone.
- 50% cotone, 50% poliestere.
  - Materiale morbido e leggero.
  - Colletto a girocollo.
  - Grafiche serigrafate.

**Guanti Can-Am x FH Speed****446384** - XS, S, M, L, XL, 2XL

Avorio (97)



I guanti in stile Speed utilizzano materiali di qualità con una tradizionale vestibilità motociclistica.

- 77% poliammide, 15% poliuretano, 7% elastane, 1% policloropropene.
- Materiale estensibile in 2 direzioni di lunga durata.
- Palma e protezione dei pollici Clarino® perforato.
- Indice e pollice "touchscreen".
- Nocche rinforzate per una migliore agilità.
- Polsino basso profilo in neoprene sagomato.
- Rinforzi a rete sulle dita e antiscivolo in silicone.
- Ornamenti TPR e stampati.

**NOVITÀ Beanie con risvolto Can-Am x FH****288079** - Taglia unica

Nero (90), Bronzo (92)



Beanie con risvolto a maglia pesante in acrilico 100% ultramorbido e antiprurito.

- 100% acrilico.
- Materiale ultramorbido anti-prurito.
- Patch tessuta anteriore.

**NOVITÀ Cappellino a tesa piatta Can-Am x FH Racing****448804** - Taglia unica

Nero (90), Marrone (04)



Cappellino strutturato a 5 falde a tesa piatta realizzato in pregiata lana acrilica.

- 100% lana acrilica.
- Struttura a 5 falde.
- Tesa piatta e sottotesa coordinata.
- Nastro marchiato ed etichetta del marchio.
- Cappellino a contrasto.
- Chiusura snapback posteriore.

**NOVITÀ Cappellino badge Can-Am x FH****448805** - Taglia unica

Verde Army (77), Avorio (97)



Cappello strutturato a 5 pannelli in stile trucker con chiusura a scatto.

- 100% cotone e Polymesh sul retro.
- Struttura a 5 falde.
- Tesa curva.
- Patch tessuta anteriore.
- Nastro marchiato ed etichetta del marchio.
- Chiusura snapback posteriore.

**Cappello Can-Am x FH Blaze****288078** - Taglia unica

Argento (08)



Cappellino strutturato a 5 falde a profilo profondo realizzato in pregiata lana acrilica.

- 80% acrilico, 20% lana.
- Struttura a 5 falde.
- Profilo profondo, strutturato.
- Patch anteriore intessuto.
- Nastro marchiato ed etichetta del marchio.
- Sottovisiera abbinata.
- Cappellino a contrasto.



# ABBATTI IL FREDDO

Il lavoro non si ferma quando fa freddo. Costruiti per essere resistenti per condizioni difficili e disponibili nelle versioni clim8® riscaldati e standard non riscaldati. Combina i nostri giubbotti, pantaloni e guanti Expedition per stare al caldo e comodo per tutto l'inverno.

- 1) CASCO CAN-AM EXOME - BIANCO  
929040\_01
- 2) GIUBBOTTO EXPEDITION RADIANT - NERO  
440982\_90
- 3) GUANTI EXPEDITION RADIANT - NERO  
446346\_90



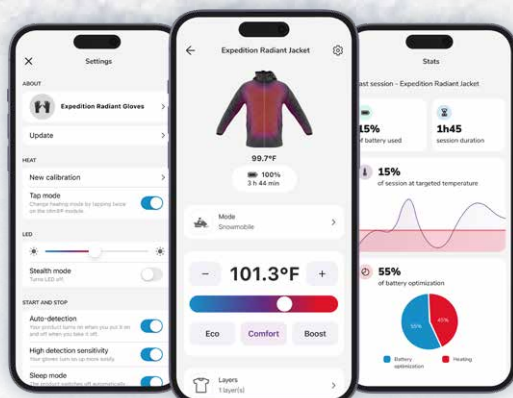
3



2



1



## CALORE INTELLIGENTE

Il sistema di riscaldamento autonomo clim8 utilizza sensori per valutare la temperatura corporea e regolarla al tuo livello di calore.

## CONTROLLO INTELLIGENTE DA APP

Imposta la tua temperatura ideale sull'app clim8 e lascia che faccia il resto.

## SUPPORTATO DA DATI

La mappatura del calore corporeo di clim8 lab consente un comfort termico ottimale.

# COLLEZIONE EXPEDITION

UOMO

## Giubbotto Expedition Radiant (Kit)

440982 · S, M, L, XL, 2XL, 3XL

Nero (90)



- Giubbotto professionale caldo.
- Utilizzalo per lavorare attorno al tuo veicolo.
- 200 g di isolamento.
- Prestazioni tessuto 10.000 mm / 5.000 g.
- Rivestimento impermeabile Teflon.
- Aperture sotto la manica.
- 8 tasche multiuso.
- Cappuccio staccabile.
- Nastri riflettenti per la massima visibilità.

- Pratico moschettone.
- Cintura interna aderente.
- Gomiti e avambracci rinforzati.
- Colletto e polsi regolabili.
- Cuciture fondamentali sigillate.
- Sistema E LinQ.
- Tecnologia di riscaldamento clim8®.
- Include 1 batteria e un caricatore.
- Cerniere YKK.

### Prestazioni:

- Impermeabilità ●●●●○
- Traspirabilità ●●●●○
- Protezione dal freddo ●●●●●

### Vantaggi principali:

- Regolazione della temperatura.
- Taglia il vento.
- Rinforzato.

## Guanti Expedition

446337 · XS, S, M, L, XL, 2XL, 3XL

Verde Army (77), Nero (90), Caki (05)



- Guanti extra caldi per il comfort in tutte le condizioni di guida.
- Parte superiore mano: 200 g PrimaLoft® Gold Palmo: 133 g PrimaLoft® Gold.
- Insero impermeabile, antivento e traspirante.
- Fodera misto lana naturale traspirante e antimicrobica.

- Palmo in pelle e dita con presa rinforzata.
- Indice "touchscreen".
- Terginaso sul pollice.

### Prestazioni:

- Impermeabilità ●●●●●
- Agilità ●●●●○
- Protezione dal freddo ●●●●○

## Guanti Expedition Radiant

446346 · XS, S, M, L, XL, 2XL, 3XL

Nero (90)



- Guanti extra caldi per il comfort in tutte le condizioni di guida.
- Parte superiore mano: 200 g PrimaLoft® Gold Palmo: 133 g PrimaLoft® Gold.
- Insero impermeabile, antivento e traspirante.
- Fodera in pile traspirante.
- Include 2 batterie e un caricatore.

- Palmo in pelle e dita con presa rinforzata.
- Indice "touchscreen".
- Terginaso sul pollice.
- Tecnologia di riscaldamento clim8®.

### Prestazioni:

- Impermeabilità ●●●●●
- Agilità ●●●●○
- Protezione dal freddo ●●●●●

## Batteria (1-PCE) per abbigliamento riscaldato

488100 · Taglia unica

Nero (90)



- 1 batteria agli ioni di litio, 7,4 V, 3.000 mA.
- Ricaricabile.

## Caricabatterie per abbigliamento riscaldato

488101 · Taglia unica

Nero (90)



- Caricabatterie con doppia uscita.
- Spine intercambiabili EU/US.

UNISEX

# ABBIGLIAMENTO MUD

UOMO

## Giubbotto Mud

286676 • S, M, L, XL, 2XL

Chiaro (00), Nero opaco (93)

286797 • S, M, L, XL, 2XL

Camo (37)



Giacca da fango 100% PVC impermeabile.

- 98,5% cloruro di polivinile (PVC), 1,5% rete in poliestere.
- Cuciture saldate elettronicamente.
- Aperture di ventilazione sotto le ascelle e sul retro.
- Due tasche laterali.
- Polsini, orlo e collo elasticizzati.
- Logo Can-Am anteriore superiore sinistro.

## Pantaloni da fango

286128 • S, M, L, XL, 2XL

Chiaro (00), Nero opaco (93)

286796 • S, M, L, XL, 2XL

Camo (37)



Pantaloni oversize realizzati al 100% in PVC impermeabile.

- 100% cloruro di polivinile (PVC).
- Risvolto cavaglia e giro vita elasticizzato.
- Cuciture saldate elettronicamente.
- Ventilazione in posizione strategica.
- Aperture laterali alla base delle gambe.

# ABBIGLIAMENTO PER COLLO

UNISEX

## Passamontagna Pyra

448735 • Taglia unica

Nero (90)



Passamontagna con protezione in neoprene per il volto che consente un'efficace espulsione dell'umidità per facilitare la respirazione in condizioni di freddo estremo.

- Ottimo in abbinamento ai caschi PYRA.
- Uso su sentieri.
- 65% nylon, 20% poliestere, 10% spandex, 5% sintetico.
- Tessuto stretch ad asciugatura rapida con superficie interna spazzolata.

- La protezione per la bocca devia l'umidità lontano dagli occhiali.
- Tessuto antivento attorno a fronte, occhi e collo.
- Cuciture piatte per prevenire irritazioni della pelle.
- Perfetto da usare con caschi aperti.
- Logo PYRA di trasferimento calore centrato.

## Passamontagna Ultimate Trail

447736 • S/M, L/XL

Nero (90)



- Perfetto quando utilizzato con caschi OXYGEN, BV2S o Modular 3.
- 60% poliestere, 30% nylon, 10% spandex.
- Mantiene caldi e offre traspirabilità e resistenza al vento.
- Tessuto impermeabile, antivento e traspirante sul collo.
- Tessuto anti-umidità.
- Canale elastico ai lati per una vestibilità aderente.

## Scaldacollo

447841 • Taglia unica

Nero (90)



- Perfetto per una protezione dal vento totale.
- 100% poliestere.
- Fettuccia in Spandex ed elastico sul retro per una migliore vestibilità.
- Tessuto anti-pelucchi.

# MAGLIE

UOMO

## Jersey Can-Am Antivento

454768 • S, M, L, XL, 2XL, 3XL

Nero (90), Camo (37), Navy (89)



Jersey antivento Can-Am per uomo.

- La scelta perfetta per la guida nei giorni più freddi/ventosi.
- Il tessuto principale è traspirante, leggero e ad asciugatura rapida.
- Protezione dal vento sul pannello anteriore con materiale di maggiore densità (+25 gsm).
- Tessuto a rete per una ventilazione ascellare ottimale.
- La drop-tail offre una maggiore copertura.
- La stampa in silicone sulla drop-tail mantiene la maglia infilata nei pantaloni.
- Stampa sublimatica.

DONNA

## Jersey Can-Am Emblem

454766 • XS, S, M, L, XL, 2XL

Camo (37), Grigio (09)



Jersey Can-Am classico da donna.

- 100% poliestere.
- Tessuto ad asciugatura rapida e antiumidità per il massimo comfort.
- Tessuto a rete per una ventilazione ascellare ottimale.
- Stampa sublimatica.

# COLLEZIONE PERFORMANCE

UOMO

## Pile con cappuccio Can-Am Performance

454627 • S, M, L, XL, 2XL, 3XL

Nero con grafiche (94)



Pile con cappuccio Performance comodo e rilassato.

- 96% poliestere, 4% Spandex.
- Antimicrobico.
- Pile spazzolato interno per una maggiore morbidezza.
- Cappuccio regolabile con cordino.
- Costino 1x1 su orlo e polsini.
- Tasca a canguro anteriore. con 2 cerniere rivestite con blocco automatico.
- Logo Can-Am goffrato centrale anteriore.

## Pantaloni Can-Am Racing

454771 • 30, 32, 34, 36, 38, 40

Blu Indigo (82), Arancione (12)



Pantaloni Can-Am con ginocchiere.

- Pantaloni leggeri ed estremamente traspiranti per i piloti alla ricerca di massime prestazioni, robustezza e vantaggio sugli altri concorrenti.
- Trattamento idrorepellente con Teflon su tutto il capo.
- Rinforzi in pelle pieno fiore sbalzata all'interno del ginocchio, per calore e resistenza all'abrasione.
- Grafica sublimatica antiscolorimento.
- Inserto in tessuto stretch su cavallo, ginocchia, laterale vita, schiena e parte inferiore delle gambe per una maggiore facilità di movimento.
- Cintura elastica rivestita in gomma per mantenere la maglia in posizione.
- Fibbia a cremagliera per una migliore regolazione.
- Pantaloni presagomati per postura competitiva.
- Orlo dritto all'apertura della gamba, per un migliore comfort nello stivale.
- Fodera in rete su ¾ della lunghezza.
- Logo Can-Am grande dai fianchi a metà gamba, a sinistra e a destra/ Logo Can-Am piccolo in alto al centro della schiena.

## Pantaloni jogger Can-Am Performance

454630 • S, M, L, XL, 2XL, 3XL

Camo (37)



Jogger Performance comodi e rilassati.

- 61% cotone, 39% poliestere.
- Rinforzati.
- Antimicrobici.
- Stampa ad alta densità.
- Pile spazzolato interno per una maggiore morbidezza.
- Regolazione in vita con cordino.
- Costino 1x1 alle caviglie.
- 2 tasche anteriori con zip + 1 tasca posteriore con zip (cerniere rivestite con blocco automatico).
- Piccolo logo intessuto vicino all'estremità della tasca sinistra.

# GUANTI

## Guanti Steer Can-Am

446357 - XS, S, M, L, XL, 2XL, 3XL

Verde Army (77), Nero (90), Verde (70), Navy (89)

UOMO



I guanti Can-Am Steer sono progettati per durare e offrire un alto livello di ventilazione e comfort negli ambienti più caldi.

- 80% poliestere, 20% elastane.
- Neoprene sagomato per polsini aderenti.
- Dita articolate per movimenti più facili.
- TPR protettivo iniettato sulle nocche.

- Strati Clarino® Nash sul palmo per durata e comfort.
- Indice e pollice "touchscreen".
- Tessuto a rete traspirante.
- Stampa antiscivolo in silicone sulle dita (tranne il pollice).
- Logo Can-Am sulla parte superiore del guanto.

## GUANTI (misura della larghezza del palmo)

### UNISEX

	XS	S	M	L	XL	2XL	3XL
Codice taglia	02	04	06	09	12	14	16
Palmo (pollici)	3	3¼	3½	4	4½	5	5½
Palmo (cm)	7,5	8	9½	10	11,5	13	14

# COLLEZIONE OFF THE LAND



- 1) SOVRACAMICIA CAN-AM  
UTILITY, UOMO - KHAKI  
454788\_05
- 2) CAPPELLINO CURVO CAN-AM,  
UOMO - HEATHER CHARCOAL  
454777\_29
- 3) GIUBBOTTO CAN-AM  
COACHES, UOMO - NERO  
454785\_90
- 4) GIUBBOTTO CAN-AM UTILITY -  
VERDE ARMY  
454784\_77
- 5) CAMICIA CAN-AM PIT - NERO  
454790\_90



SOVRACAMICIA  
PROFESSIONALE  
CAN-AM 454788

# COLLEZIONE UTILITY

UOMO

## Giubbotto professionale Can-Am

454784 • S, M, L, XL, 2XL, 3XL

Verde Army (77), Nero (90)



Giubbotto per impieghi gravosi con fodera calda e confortevole per temperature rigide.

- Pesante: 300 gsm.
- Impermeabile e antivento.
- Corpo e cappuccio foderati in sherpa.
- Fodera in nylon nelle maniche.
- Cappuccio regolabile con cordoncino.
- 1 tasca sul petto con zip; 2 tasche anteriori inferiori; 2 tasche interne per riporre ulteriori oggetti.

- Polsini interni a costine con sistema protettivo dalle intemperie.
- Droptail.
- Regolazione alla vita.
- DWR (Finitura idrorepellente durevole).

## Sovracamicia professionale Can-Am

454788 • S, M, L, XL, 2XL, 3XL

Khaki (05)



Sovracamicia professionale Can-Am con 2 tasche a patta sul petto e 2 tasche per le mani in vita.

- 90% acrilico, 10% lana di pecora.
- Camicia pesante: 300 gsm.
- Corpo foderato con Micro-sherpa da 185 gsm.
- Elastica.
- DWR (Finitura idrorepellente durevole).

- Lavaggio industriale.
- Bottoni con marchio Can-Am sul davanti al centro e sulle tasche.
- Anello per agganciare su carré posteriore.

## Giubbotto Can-Am Coaches

454785 • S, M, L, XL, 2XL, 3XL

Nero (90), Camo (37)



Giubbotto leggero, resistente alle intemperie Can-Am Coaches.

- 95% nylon, 5% elastane.
- Prestazioni 8K / 800.
- Antivento.
- Finitura idrorepellente.
- Bottoni a finitura opaca anteriori.
- Interno e maniche foderati.

- Due tasche per le mani.
- Polsini elastici.
- Logo Can-Am anteriore superiore sinistro.
- Regolazione elastica sull'orlo, lateralmente.

# COLLEZIONE WOODSMAN

UOMO

## Felpa con cappuccio Hybrid

454782 • S, M, L, XL, 2XL

Verde Army (77), Nero (90)



Felpa con cappuccio Hybrid con materiale resistente.

- 80% cotone, 20% poliestere.
- Materiale trapuntato in nylon antistrappo sulle braccia, busto e cappuccio.
- Costine 1x1 sui polsini e sull'orlo inferiore.
- Due tasche per le mani.
- Cappuccio in 3 pezzi con cordino.

# COLLEZIONE PREMIUM

UOMO

## Felpa con cappuccio Can-Am Premium con zip

454780 • S, M, L, XL, 2XL, 3XL

Nero (90), Heather Charcoal (29)



Felpa con cappuccio e zip Can-Am Premium in pile pesante.

- 72% cotone, 23% pile poliestere, 5% spandex.
- Pile: 320 gms.
- Costine in maglia sui polsini e sull'orlo inferiore.
- Cappuccio regolabile con cordino.
- Cappuccio a doppio fodera: 100% cotone.

- Tasca a canguro anteriore.
- Piccolo logo ESTD 1973 Can-Am Off-Road in un esagono e un rettangolo anteriore in alto a sinistra/stesso logo ma più grande sulla schiena al centro in alto.

## Felpa Can-Am Premium con cappuccio

454781 • S, M, L, XL, 2XL, 3XL

Verde (70)



Felpa con cappuccio Can-Am Premium in pile pesante.

- 72% cotone, 23% pile poliestere, 5% spandex.
- Pile: 320 gsm.
- Costine in maglia sui polsini e sull'orlo inferiore.
- Tasca a marsupio.

- Cappuccio regolabile con cordino.
- Cappuccio a doppio fodera: 100% cotone.
- Grande logo Can-Am Rotax XPS Fox anteriore in alto al centro.

# COLLEZIONE SIGNATURE

UOMO

## Maglia a girocollo Can-Am Signature

454877 • S, M, L, XL, 2XL, 3XL

Camo (37)



Confortevole maglia a girocollo Signature.

- 61% cotone, 39% poliestere.
- Costine in maglia sui polsini e sull'orlo inferiore.
- Grande logo Can-Am anteriore in alto al centro.

DONNA

## Felpa a girocollo Signature

454875 • XS, S, M, L, XL, 2XL

Nero (90), Burgundy (35), Heather Grey (27)



Confortevole felpa a girocollo Signature.

- 100% cotone.
- Costine in maglia sui polsini e sull'orlo inferiore.
- Grande logo Can-Am anteriore in alto al centro.



# COPRICAPI

UOMO

## Cappello a 5 falde Can-Am

454851 • Taglia unica

Camo (37), Caki (05)



- Cappello a 5 falde leggero antistrappo Can-Am.
- 85% acrilico, 15% lana.
  - Chiusura snapback posteriore.
  - Etichetta marchio e patch Can-Am cucita e saldata.

## Cappello piatto Off-Road

454772 • Taglia unica

Nero (90), Camo (37),  
Blu Denim (79)



- Cappellino Vision con visiera piatta.
- 85% acrilico, 15% lana.
  - Chiusura snapback posteriore.
  - Nastro con marchio Can-Am interno.
  - Piccola patch ricamata Can-Am Off-Road a rombo al centro del cappello.

## Cappellino con patch Can-Am

454776 • Taglia unica

Verde Army (77)



- Cappellino aderente con visiera standard curva.
- 85% acrilico, 15% lana.
  - Patch rettangolare Can-Am centrale anteriore.
  - Logo Can-Am ricamato sul retro.
  - Nastro a marchio Can-Am interno.

# COLLEZIONE KID

BAMBINI/RAGAZZI

## Jersey Can-Am Emblem

454767 • 3-4, 5-6, 7-8, 10-12,  
14-16

Nero (90), Camo (37),  
Blu Indigo (82)



- Jersey junior con collo a V semisagomato.
- 100% poliestere.
  - Tessuto ad asciugatura rapida e antiumidità per il massimo comfort.
  - Tessuto a rete per una ventilazione ascellare ottimale.
  - Stampa sublimatica.

# BORSE

UNISEX

## Zainetto per laptop Can-Am

469318 - Taglia unica

Grigio Charcoal (07)



- La tasca per laptop/tablet può contenere un laptop fino a 15".
- Copertura anti-pioggia.
- Tasca per occhiali da sole foderata in pile.
- Cinghie regolabili in vita e sul petto.
- Tasca portaoggetti con clip per chiavi.
- Imbottitura in schiuma su cinghie e schiena per il massimo comfort.
- Slider per il trasporto.
- Tasca laterale bottiglia.
- Poliestere 900 D.

## Borsa per equipaggiamento Can-Am 90 litri

469316 - Taglia unica

Grigio Charcoal (07)



- Ampio scomparto principale con facile accesso a tutto l'abbigliamento.
- Grande tasca per stivali separata.
- Tasca per accessori con zip.
- Comode maniglie laterali per il trasporto.
- Cinghia per tracolla staccabile.
- Robusta base rinforzata.
- Capacità 90 L.
- Poliestere 900 D.

## Zaino Can-Am Duffle

469317 - Taglia unica

Grigio Charcoal (07)



- Borsone con tracolla, può trasformarsi in uno zaino.
- Cinghie regolabili in vita e sul petto.
- Portabottiglie.
- Imbottitura in schiuma su cinghie per il massimo comfort.
- Poliestere 900 D.
- Capacità 50 L.



## BRP REIMMAGINA IL MODO DI ACCEDERE AL TUO MONDO

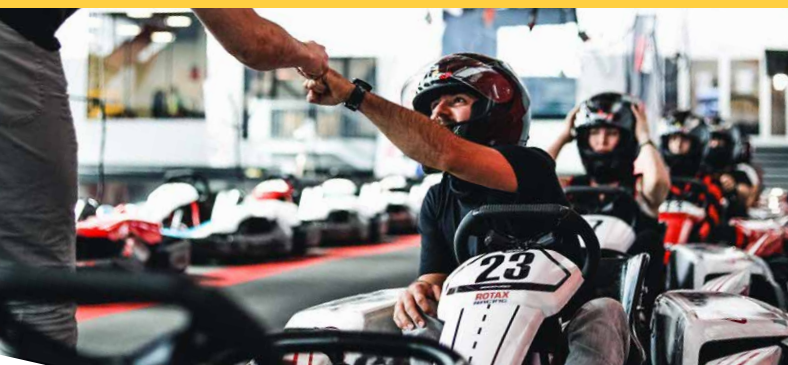
Can-Am è una della maggiori storie di successo di BRP, l'azienda globale dietro alcuni dei prodotti ed esperienze più coraggiosamente innovativi che ti fanno viaggiare.

Perché non è importante la destinazione, ma è il viaggio che conta - il tuo.

Scopri i nostri marchi:

**ski-doo** **LYNX** **SEA-DOO** **can-am** **ROTAX** **ALUMACraft** **MANITOU** **QUINTREX**

[www.brp.com](http://www.brp.com)



HOUSE

WE RACE, SOMETIMES

FASTHOUSE

CAN-AM  
FASTHOUSE

TODAY

CANAMOFFROAD.COM

A BRP BRAND

